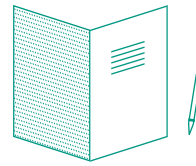


L'URBA À BICYCLETTE



charlotte fauve

Récit d'une construction intellectuelle autant que journal de voyage, *Le Détour de France* raconte l'épopée du Collectif Etc à travers l'Hexagone. Y défilent les paysages... et la réalité de l'urbanisme français.

22



Véritable échappée sur deux roues et à plusieurs voix, ce *Détour de France* se présente comme un carnet de route à vélo à travers petites et grandes agglomérations hexagonales. Son narrateur est un « nous » – celui du Collectif Etc. Né en 2009 sur les bancs de l'école d'architecture de Strasbourg, le groupe réunit douze apprentis architectes, qui commencent par s'affranchir du cadre académique classique par de petites actions urbaines, entre atelier de fabrication de mobilier en carton et transformation d'un parking. Des tentatives qui ont le goût du « reviens-y » : après une première expérience en agence, le collectif décide de reprendre la route pour se frotter de plus près à la fabrique de la ville.



Lost Une cabane au milieu d'une forêt ? Non, la place de Prague, à Rennes, où le Collectif Etc s'attache à créer un nouvel imaginaire avec « Promenons-nous dans le bois », projet court en marge d'une opération d'aménagement de grande ampleur.



LE DÉTOUR DE FRANCE
Collectif Etc, éditions Hyperville, 2015,
15,3 x 23 cm, 208 pages, 25 euros.

Squat À Bordeaux, le Collectif Etc contribue à aménager, avec le groupe Bruit du Frigo, un jardin temporaire, « Le jardin de ta sœur », sur une friche vouée à une opération immobilière.

Mutation À Bruxelles, le Collectif Etc participe, avec Tiphaine Hameau et OST Collective, au projet « La plaine DIX70 », qui transforme un délaissé urbain grâce à des interventions artistiques.

Récit d'un tour de France initiatique, ce livre raconte un parcours tant humain que professionnel. Les concepteurs à bicyclette y essuient pluie, vent et parfois refus. Ainsi, une arrivée dans le quartier populaire de la Guillotière, à Lyon, se solde par un avertissement de la communauté urbaine : cette fois-là, il n'y aura pas de questionnement des espaces publics ! À Marseille, faute d'autorisation du bailleur social, l'aménagement temporaire d'un délaissé des Quartiers Nord tourne court. Mais la débrouillardise et l'esprit d'initiative l'emportent toujours, et le Collectif Etc

multiplie ses opérations au gré des terrains rencontrés. Les « Chaises postales », atelier ambulant de construction d'assises en bois que les Marseillais abandonnent ensuite à la rue, donne naissance à une cartographie sensible de l'espace public. Esquissé en deux semaines au creux de grands ensembles, « Promenons-nous dans le bois », chantier ouvert et poétique, donne un nouveau visage à une place rennaise. Après trois années d'itinérance et de rencontres fertiles, il fallait bien mettre un point final au voyage : aujourd'hui ancré à Marseille, le Collectif Etc entame sa deuxième étape. EK lui souhaite bonne route! ♦

 PETIT TRAITÉ DE RÉSILIENCE LOCALE



La résilience est un mot à la mode qui vient de la physique et de la résistance des matériaux. Il désigne la capacité de réagir à une perturbation en retrouvant les conditions de son état antérieur. Pour les écologistes, la résilience n'est pas un retour mais un départ, qui

peut être provoqué par une catastrophe « naturelle », le pic pétrolier, l'épuisement d'une ressource, le chômage chronique, etc. Ces « crises » vont favoriser l'expérimentation sociale et l'élaboration d'alternatives : agricoles, urbaines, énergétiques, en matière de transport, de santé, de travail... Le chapitre sur le sacré peut surprendre, mais ce court ouvrage parfaitement documenté est clair, net, précis et inventif. Il présente de nombreuses réalisations et suggère des pistes pour sortir de la société productiviste et vivre mieux. Un livre salubre à lire et à offrir ! T.P.

Hugo Carton, Pablo Servigne, Agnès Sinaï et Raphaël Stevens, éditions Charles-Léopold Mayer, 2015, 12 x 17 cm, 120 pages, 9 euros.

 UN QUARTIER DURABLE MÉDITERRANÉEN DANS VOTRE COLLECTIVITÉ ?
Vivre ensemble dans un environnement valorisé

Cette plaquette téléchargeable sur le Web vise à sensibiliser les élus et les techniciens des collectivités locales de la région PACA à la question de la durabilité des aménagements qu'ils entreprennent, et rappelle qu'il existe un réseau de partenaires prêts à les accompagner. Elle présente ainsi l'intérêt pour la commune de réaliser des opérations écoresponsables adaptées au climat méditerranéen, avec notamment la description d'initiatives régionales. Ce document, porté par Envirobat-BDM, a été réalisé avec les professionnels impliqués dans le groupe de travail « Aménagement durable méditerranéen ».

www.enviroboite.net/un-quartier-durable-mediterraneen-dans-votre-collectivite

 « MA PROPRE ÉNERGIE »

Consultable en ligne, la Web-BD « Ma propre énergie » vise à retracer de façon ludique les grandes étapes de l'histoire de l'énergie du point de vue du citoyen. Elle replace ces épisodes au fil du temps (évolutions techniques, décisions politiques, initiatives citoyennes, etc.) dans l'espoir que chaque lecteur soit incité à choisir sa propre manière de s'impliquer dans une transition énergétique locale. Elle a été réalisée par l'association Énergie partagée grâce au soutien de l'ADEME et d'Enercoop, en coopération avec la Fondation Heinrich Böll.

www.mapropreenergie.fr



 MÉDIATHÈQUE BOIS



Maison de la réserve naturelle du courant d'Huchet. Arch. DL & Associés

Atlanbois, association interprofessionnelle de la filière bois des Pays-de-la-Loire, poursuit son action de promotion en mettant à la disposition de chacun une médiathèque consultable en ligne recensant des milliers de documents et visuels. En seulement quelques clics, les internautes ont accès à un riche catalogue recensant de nombreuses thématiques : métiers et formations, forêts, essences, construction, énergie, photothèque... Bientôt, le bois n'aura plus de secrets pour vous !

www.mediatheque-bois.keeper.com